



Alter Alsace  
Energies



alsace nature

# ~~NON~~ *DATA* AU **CENTER DE PETIT-LANDAU**

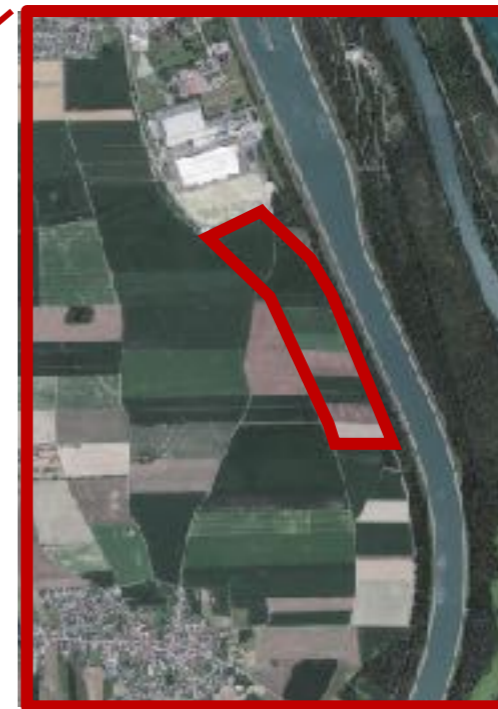
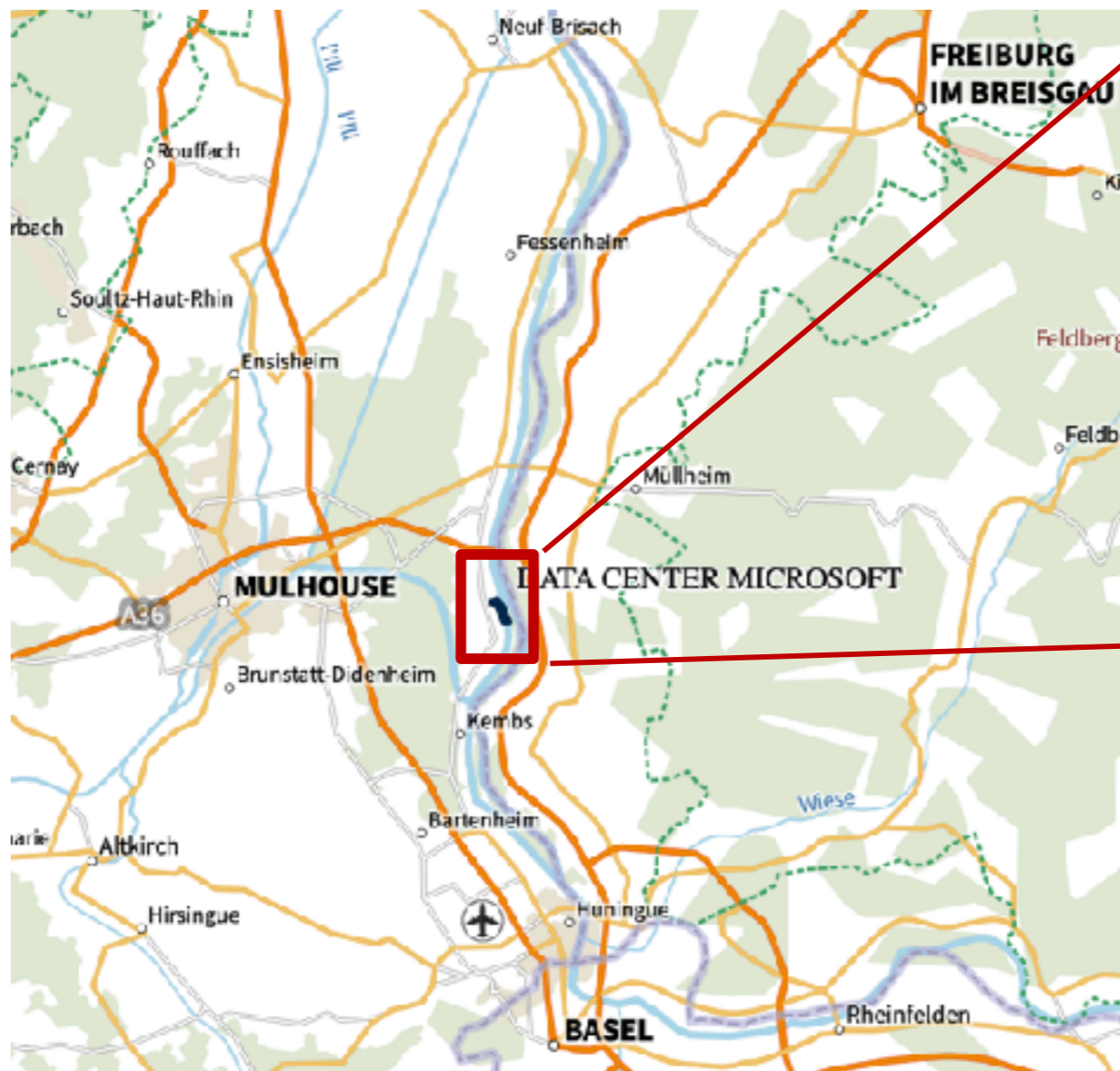
Conférence de presse Alsace Nature



Mulhouse, Mercredi 3 juin 2026

# Localisation du projet

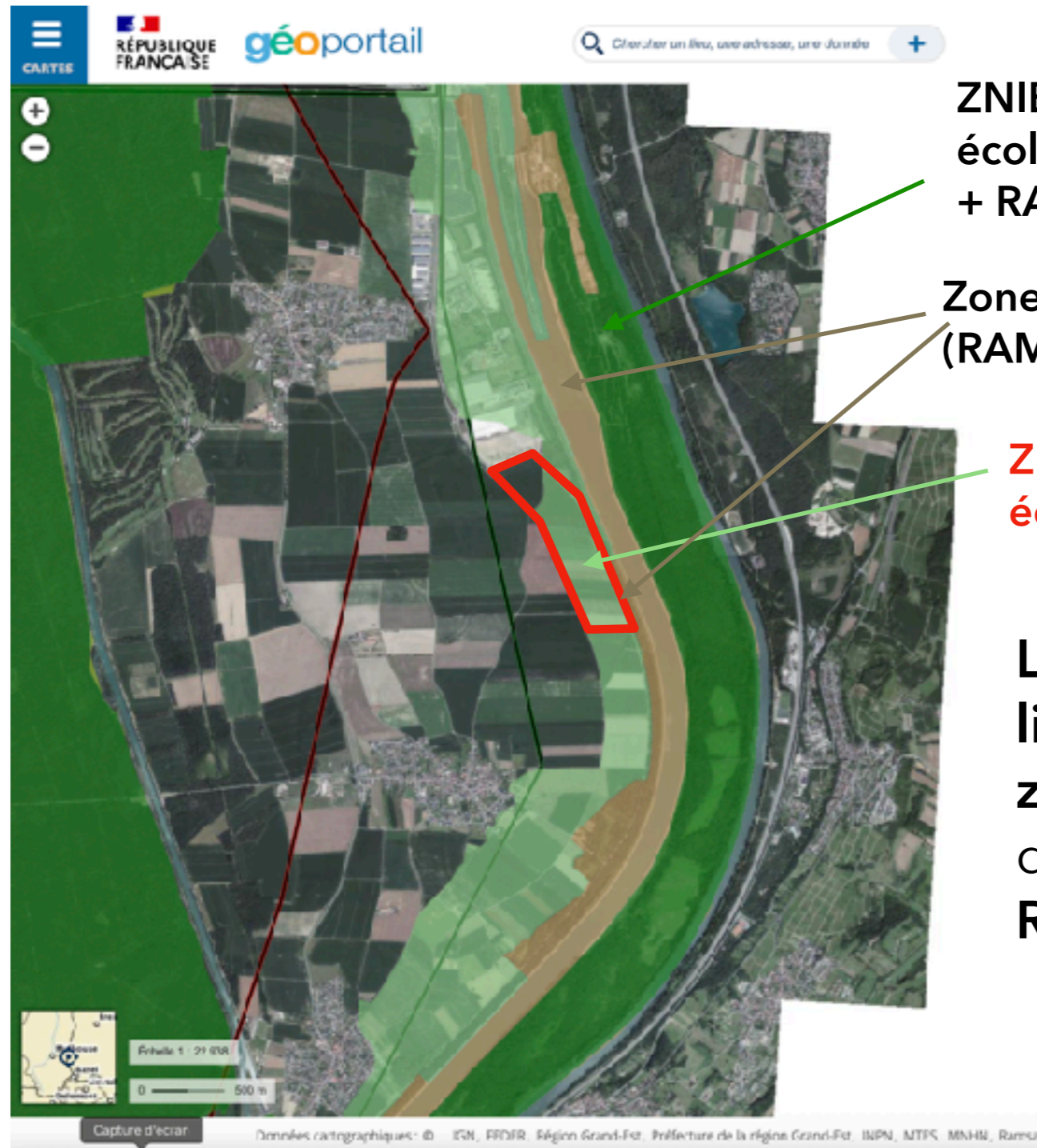
Microsoft prévoit la création d'un data center sur une emprise de 36 à 70 hectares de terrains agricoles, dont une dizaine d'hectares de terres agricoles biologiques à Petit-Landau (près de Mulhouse (68)).



Le secteur se situe sur la bande rhénane  
Le projet est classé SEVESO

Artificialisation de 36 ha sur 50 ha  
~ 10 ha de terre cultivées en bio

# Localisation du projet



ZNIEFF zone naturelles d'intérêt écologique et faunistique type I + RAMSAR + NATURA 2000

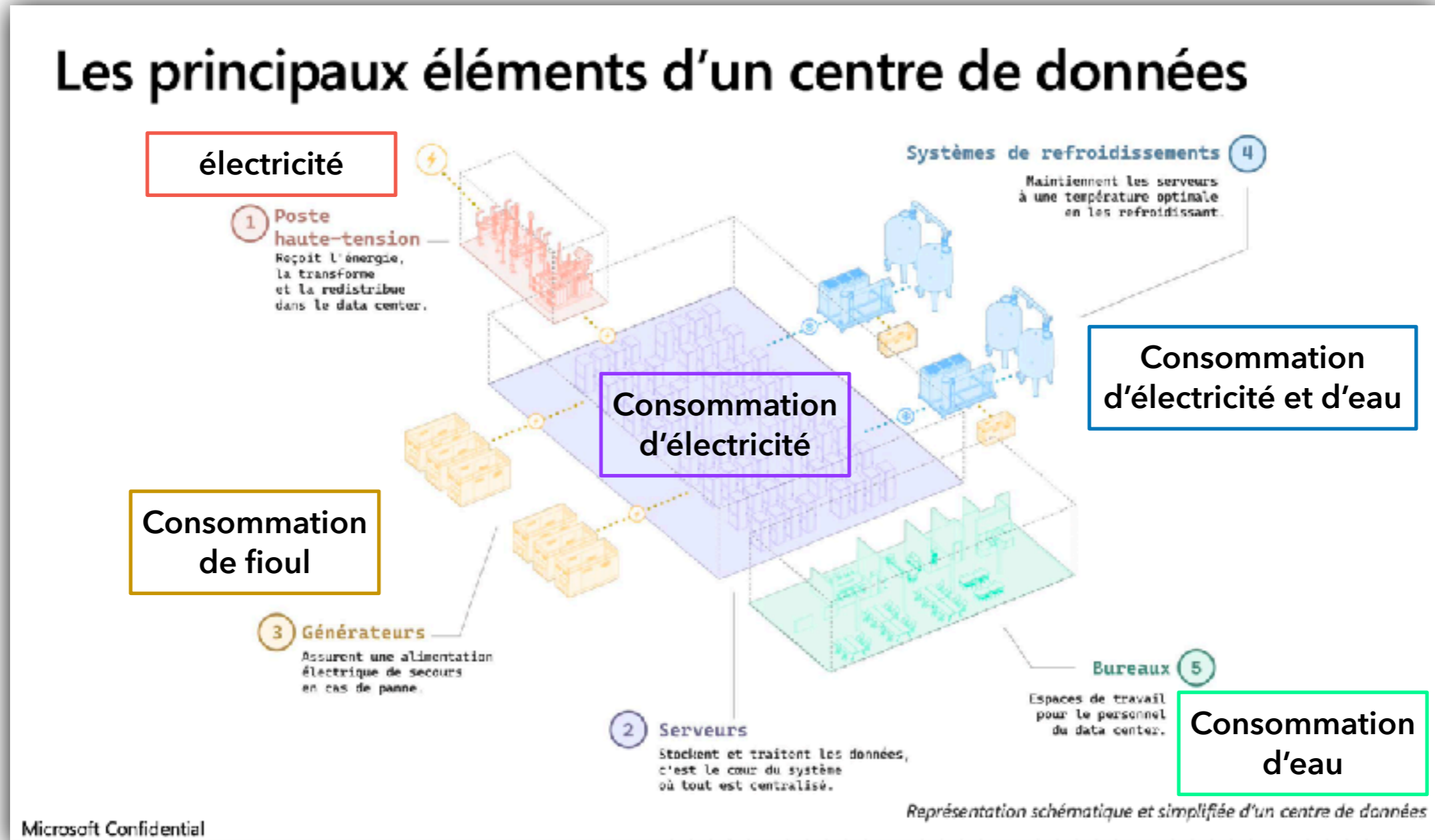
Zone Humide d'importance internationale (RAMSAR) + NATURA 2000

ZNIEFF zone naturelles d'intérêt écologique et faunistique type II

Le projet est situé dans l'ancien lit majeur du Rhin, dans une zone ZNIEFF type II et à côté de zones NATURA 2000 et RAMSAR

# Qu'est-ce qu'un data center ?

- ◆ Un ou des entrepôts de serveurs destinés aux stockages de données et dans ce cas au traitement des données et à l'Intelligence Artificielle (IA)



# Qu'est-ce qu'un data center ?

Gourmand en électricité, en données, en eau

=> nécessite beaucoup d'énergie, de matériaux, de métaux rares, ...

D'ici 2050, la demande en métaux pourraient être multipliée par 4

=> utilise en masse des données personnelles pour l'IA

Produit beaucoup de chaleur

Fonctionne 24h/24

# Qu'est-ce qu'un data center ?

- ◆ Qu'est ce que l'IA ?

L'IA vise à permettre à des machines de réaliser des tâches qui traditionnellement nécessitent l'intelligence humaine.

Il existe plusieurs types d'IA.

- ◆ IA « générative » :

- ◆ IA qui est capable de produire des textes, des images, des vidéos, du son,
- ◆ répond à des requêtes envoyées sous forme de prompt
- ◆ Elle s'approprie des oeuvres, les détourne, a un fonctionnement sans transparence.
- ◆ C'est l'IA la plus énergivore (surtout pour les video)
- ◆ Exemples : ChatGPT (par OpenAI), Copilot (Microsoft), Gemini (Google)

# Le projet de data center

- ◆ ICPE (A) + SEVESO seuil bas
- ◆ 3 grands entrepôts de 25 m de hauteur
- ◆ 111 groupes électrogènes
- ◆ 144 refroidisseurs



# Le projet de data center

- ◆ 3 grands entrepôts



# Les impacts

- ▶ **UNE CONSOMMATION ÉLECTRIQUE DISPROPORTIONNÉE**
  - ▶ Pour le fonctionnement des équipements informatiques et électriques
  - ▶ Pour le refroidissement du data center
  - ▶ Équivalente à l'ensemble de la consommation solaire du Grand Est (2024)
- ▶ **PRODUCTION DE CHALEUR**
  - ▶ Dôme de chaleur, impacts sur la forêt, la biodiversité, les habitants
- ▶ **Consommation d'eau** : pour le système de refroidissement et les travailleurs
- ▶ **Consommation de fioul** : pollutions de l'air et de l'eau
- ▶ **Consommation de terres agricoles, artificialisation des sols** :
  - ▶ Impacts sur la recharge de la nappe
  - ▶ Impacts sur le qualité de la nappe
- ▶ **RISQUES MAJEURS EN CAS D'INCENDIE**

# Les impacts sur le vivant

- ▶ PRODUCTION DE CHALEUR
  - ▶ Dôme de chaleur, impacts
    - ▶ sur la forêt, la biodiversité, à proximité immédiate
    - ▶ et les habitants
  - ▶ Assèchement, perturbation du cycle de l'eau
- ▶ EAU
  - ▶ Perturbation de cycle de l'eau dans une zone proche de zones humides et classée ZNIEFF
  - ▶ Impact sur la recharge et la qualité de la nappe du fait de l'artificialisation
- ▶ Impacts sur la faune :
  - ▶ Risques de collisions pour les oiseaux du fait des grandes surfaces qui réfléchissent le ciel sur les parois des bâtiments
  - ▶ Du fait des pollutions diverses : sonores, lumineuses, chimiques

# RISQUES SUR LA RESSOURCE EN EAU

L'imperméabilisation des sols réduira la recharge de la **nappe phréatique**.

Et de nombreuses questions restent sans réponse :

- ◆ Quelle sera la consommation en eau du site ?
- ◆ Quels seront les traitements des eaux ?
- ◆ Risques de pollutions, notamment par les PFAS, les glycols,...
- ◆ Quelles conséquences pour la nappe et le Rhin en cas d'incendie ?

# POLLUTIONS DE L'AIR, DE L'EAU, DE L'ENVIRONNEMENT

- ◆ Le fonctionnement en continue produira :
  - ➔ des panaches thermiques,
  - ➔ de la pollution sonore jour et nuit.
- ◆ L'utilisation des 111 générateurs produira en plus diverses pollutions :
  - ➔ de l'air (NOx, microparticules, COV),
  - ➔ de l'eau,
  - ➔ des sols,
  - ➔ des gaz à effet de serre,
  - ➔ et d'importantes nuisances sonores.
- ◆ Les systèmes de climatisation utilisent des **PFAS** (dits « polluants éternels ») qui polluent durablement l'eau et le sol.
- ◆ Le trafic routier augmentera fortement avec plusieurs centaines de véhicules par jour (près de 600), dont des poids lourds.
- ◆ Le site générera des pollutions lumineuses nuisibles à la faune, à la flore et aux humains.

# DESTRUCTION DE TERRES AGRICOLES

- ◆ Le projet artificialisera près de 40 ha de terres agricoles, dont 11 ha en agriculture biologique,
- ◆ auxquelles il faut ajouter plus de 10 ha pour l'installation du réseau électrique (2 lignes de 225 kV).

# RISQUES MAJEURS EN CAS D'INCENDIE

- ◆ Le stockage de plusieurs tonnes de fioul, la présence de transformateurs, serveurs, lithium, etc. présentent des risques d'incendie,
- ◆ avec des conséquences potentiellement graves pour l'environnement et la santé humaine.
- ◆ Pourtant, l'étude de danger du projet, considérée comme confidentielle par Microsoft, n'est pas accessible au public.

# ENJEUX POUR LA DÉMOCRATIE

- ◆ Ce projet comporte aussi des risques pour la démocratie. Le data center est destiné à l'IA « générative » très consommatrice de données et d'électricité, pouvant utiliser des données personnelles et sensibles pour produire textes, images, vidéos ou sons.  
Croisées avec l'IA, ces données permettent d'établir des profils utilisateur avec des risques pour les libertés individuelles.
- ◆ Microsoft ne garantit aucunement la « souveraineté numérique ».  
Projet de Microsoft (GAFAM), entreprise américaine, gérée par un milliardaire.
  - ➔ Quels sont les risques pour les données sensibles et les données personnelles ?
  - ➔ Qu'en est-il de la souveraineté nationale dans ce projet ? Laisse t'on le plein pouvoir aux entreprises américaines concernant les enjeux numériques et ceux de l'IA ?
- ◆ Ce type de projet rendra le territoire encore plus dépendant aux GAFAM au lieu d'avoir une politique de **souveraineté nationale ou européenne**.

# UNE CONSOMMATION ÉLECTRIQUE DISPROPORTIONNÉE

AAE et Alsace Nature se situent dans la perspective d'une Alsace 100% renouvelable qui seule est compatible avec la lutte contre le réchauffement climatique et la préservation de la nature.

- ◆ Avec les data center, la consommation électrique explose
- ◆ Microsoft vertueux => 100% énergie durables ?
- ◆ Qui paiera ?

# **NON** ~~*CATA*~~ **AU** **DATA CENTER** **DE PETIT-LANDAU**

Compte tenu du développement accéléré de ces data centers, imposés sans aucune concertation globale et de la gravité des enjeux socio-écologiques qu'ils mettent en jeu, Alsace Nature et Alter Alsace Énergies :

1. se déclarent **en opposition fondamentale** au projet à Petit-Laudau ;
2. demandent un **moratoire immédiat** sur la construction des grands entrepôts à serveurs ;
3. exigent une **transparence des projets** et un **réel débat démocratique**.

**Vous aussi manifestez votre opposition !**

Comment ? en répondant à l'enquête publique

Quand ? du 1<sup>er</sup> juin au 3 juillet 2026

Où ? en ligne

(Saisissez : <https://www.registre-numerique.fr/centre-donnee-petitlandau-hombourg/documents>)